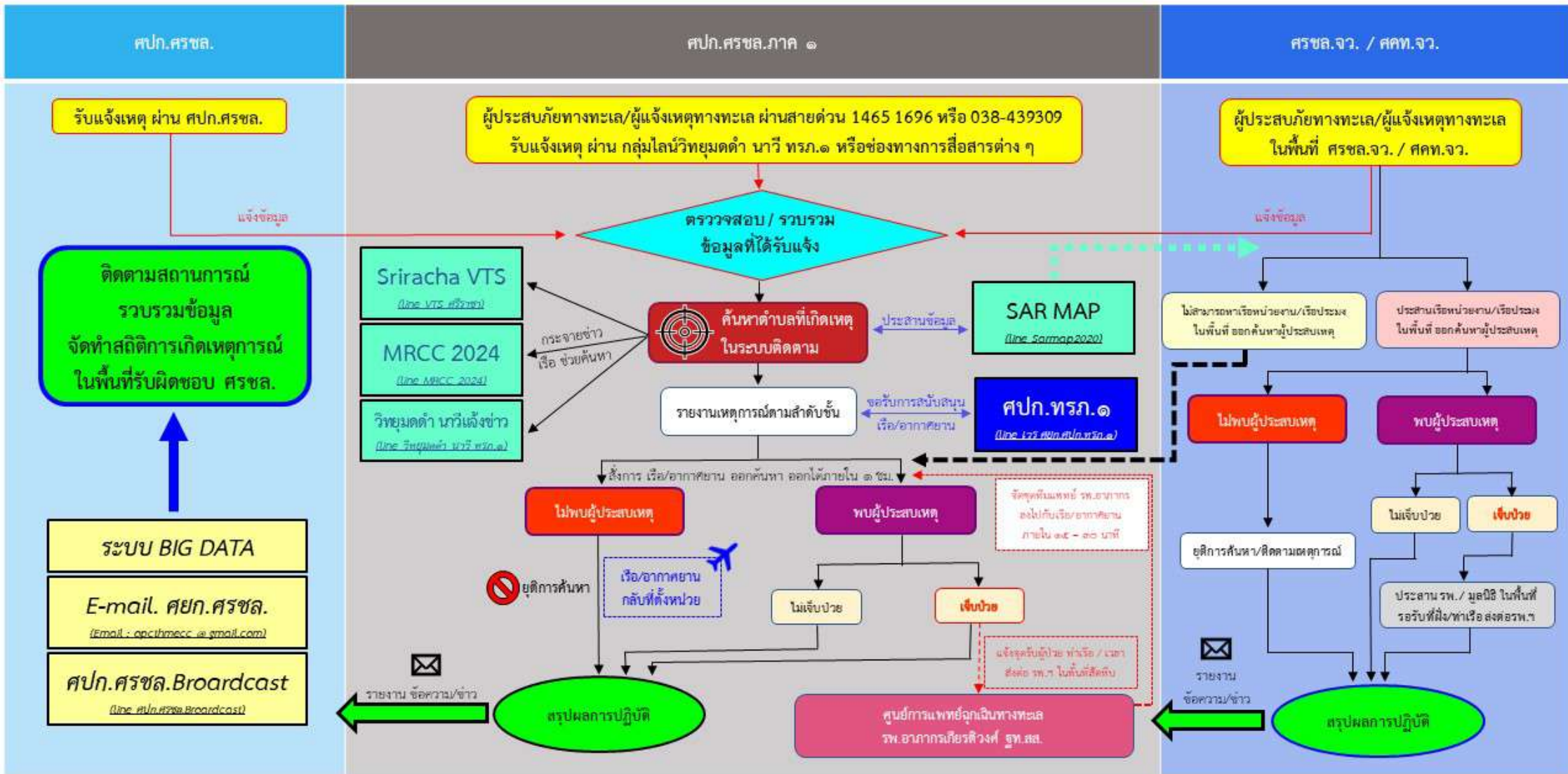




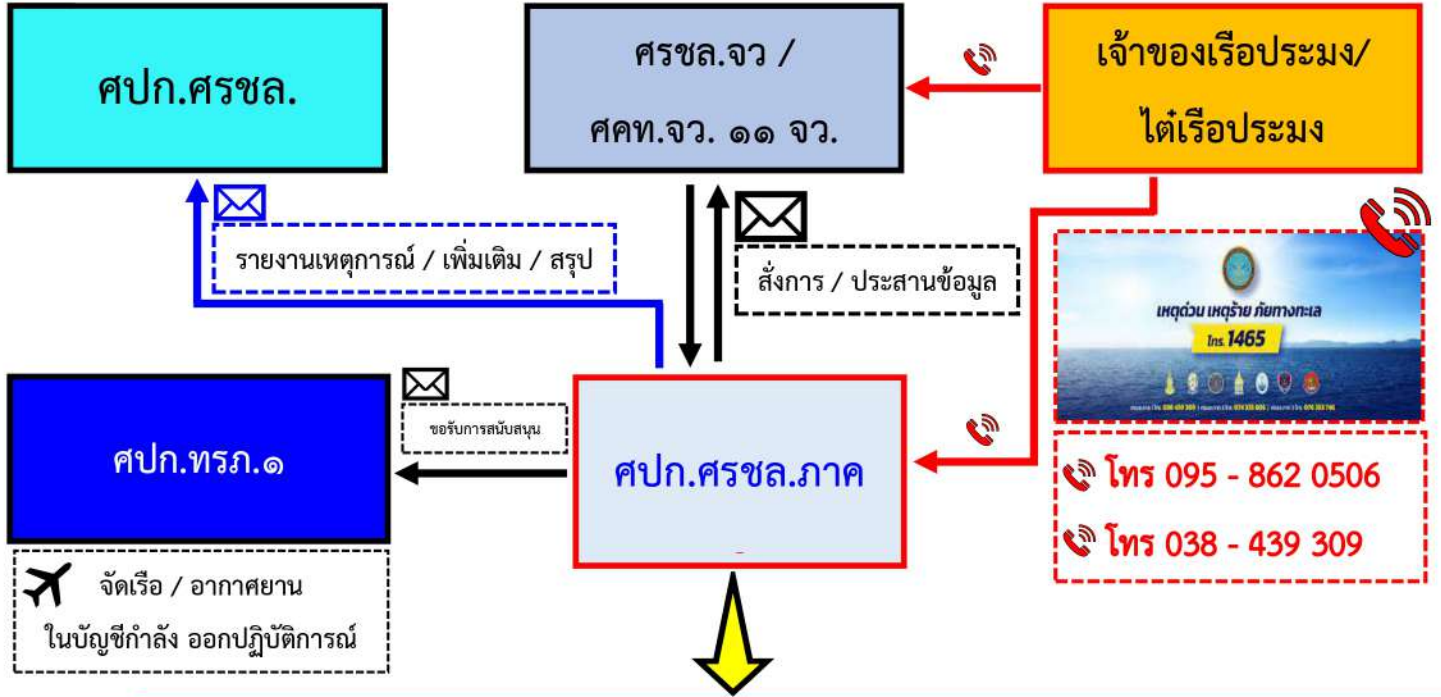
# ขั้นตอนการปฏิบัติ เมื่อเกิดสถานการณ์ลูกเรือประมงพลัดตกน้ำ





ศูนย์ปฏิบัติการ ศูนย์อำนวยการรักษาผลประโยชน์ของชาติทางทะเล ภาค ๑

ขั้นตอนการดำเนินการเมื่อเกิดสถานการณ์ ลูกเรือประมงพลัดตกน้ำ/สูญหาย



- ๑ ตรวจสอบ/ทวนซ้ำข้อมูล ชื่อเรือ...ทะเบียนเรือ...ขนาดเรือ...เครื่องมือ...ลูกเรือชื่อ...สัญชาติ...เพศ...อายุ...ตำบลที่เกิดเหตุ...ชื่อผู้แจ้ง...หมายเลขติดต่อกลับ...ช่องทางติดต่อสื่อสาร....
- ๒ ค้นหาตำบลที่เรือที่เกิดเหตุ จากระบบติดตาม หาเบริ่ง.....ระยะ.....จุดเกิดเหตุ จากฝั่งที่ใกล้ที่สุด
- ๓ แจ้งกลุ่มไลน์ วิทยุมุดดำนาวิ แจ้งข่าว กระจายข่าวสารให้เรือประมง ใกล้เคียงช่วยค้นหา/เข้าช่วยเหลือ
- ๔ แจ้ง ศรช.จว./ศตท.จว. ในพื้นที่ ทราบและดำเนินการให้การช่วยเหลือ
- ๕ แจ้งกลุ่มไลน์ MRCC 2024 กระจายข่าวสารให้เรือสินค้าที่เดินทางผ่านเส้นทาง ช่วยค้นหา/เข้าช่วยเหลือ
- ๖ ขอรับการสนับสนุน ทิศทางการลอยตัวของผู้ประสบภัย จากไลน์ SAR MAP กรมอุทกศาสตร์ กองทัพเรือ
- ๗ นำข้อมูล จากไลน์ SAR MAP ส่งต่อในไลน์ วิทยุมุดดำนาวิ แจ้งข่าว และ MRCC 2024
- ๘ รายงานเหตุการณ์ตามลำดับชั้น ผช.หน.เวรอำนวยการปฏิบัติ ฯ และ หน.เวรอำนวยการปฏิบัติ ฯ ทราบ
- ๙ สั่งการ เรือ/อากาศยาน ใน มวก.ศรช.ภาค ๑ ออกค้นหา / ช่วยเหลือ ขอรับการสนับสนุนจาก ทรภ.๑
- ๑๐ รายงานเหตุการณ์ เบื้องต้น / เพิ่มเติม / สรุป ให้ผู้บังคับบัญชาทราบ ผ่าน ๔ กลุ่มไลน์ ศรช.
- ๑๑ ประสานการปฏิบัติจนเสร็จสิ้นภารกิจ



# ขั้นตอนการปฏิบัติ การช่วยเหลือผู้ป่วยฉุกเฉินทางทะเล ศรชล.ภาค 1

แจ้งเหตุด่วนเหตุร้าย ภัยทางทะเล โทร. 1465

กลุ่มไลน์ MRCC 2024

ศูนย์ประสานงานค้นหาและช่วยเหลืออากาศยานและเรือที่ประสบเหตุ  
ไลน์ JRCC (BKKRCC)MOT

- กระจายข่าวที่ได้รับแจ้งจากกัปตันเรือสำรวจ
- แจ้งเบอร์โทรประสานการติดต่อกับเรือ
- ประสานให้เรือเปลี่ยนเส้นทางเดินเรือ



ไลน์ Bangkok Radio

- ประสานการติดต่อวิทยุ ยานความถี่ HF/MF
- ประสานเบอร์โทรศัพท์ ดาวเทียมกับเรือสำรวจ/เรือบรรทุกสินค้า

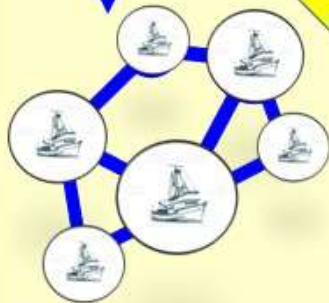
ไลน์ Siracha VTS

- ติดตามตำแหน่งเรือสำรวจ
- ติดตามตำแหน่งทุ่นประหวางเรือ

กลุ่มไลน์ วิทยุคมนาคมฯ แจ้งข่าว

ไลน์ เวร ศยก.ศปก.ทรก.๑

- กระจายข่าวที่ได้รับแจ้ง และประสานเครือข่ายเรือประมงที่ทำการประมงอยู่ในพื้นที่ใกล้เคียง
- ประสานการติดต่อวิทยุ ยานความถี่ VHF
- แจ้งตำแหน่งเรือประมง/เจ็บบาย



แลกเปลี่ยนข้อมูล

ศปก.ศรชล.ภาค ๑

รวบรวมข้อมูล

ตรวจสอบติดตามเป้าเรือในระบบติดตามทางทะเล

รายงานเหตุการณ์ให้หัวหน้าหน่วยงานปฏิบัติ ๑ รอง ๑ และ ผู้ช่วย ๑ ทราบ

จัดหาเรือ / อากาศยานใน มวก.ศรชล.ภาค ๑

- ประสาน เรือ/อากาศยานใน มวก.ศรชล.ภาค ๑
- ประสาน ช่องทางการติดต่อสื่อสารระหว่างเรือ
- แจ้งตำแหน่งเรือประมง/เจ็บบาย

ติดตาม/สั่งการจนเสร็จสิ้นภารกิจ

สรุปผลการปฏิบัติ

ศรชล.จว. / ศกท.จว.

ประสานการปฏิบัติ

ประสานเวลาที่ชัดเจนในการออกเรือ

เตรียมจุด ขึ้น - ลง เรือของชุดทีมแพทย์บริเวณท่าเทียบเรือ

เตรียมจุด รับ - ส่ง + รถพยาบาล ท่าเทียบเรือเพื่อนำส่งการรักษาที่ รพ.ต่อไป

อำนวยความสะดวกจนเสร็จสิ้นภารกิจ

สรุปผลการปฏิบัติ

ศูนย์การแพทย์ฉุกเฉินทางทะเล รพ.อากาศเรียวรังสรรค์ รฐ.สส.

- ปรึกษาขอข้อมูล
- ประสานอากาศยาน
- ประสานหน่วยงาน

ศูนย์รับแจ้งเหตุและสั่งการจังหวัด

ออกเลขที่ปฏิบัติการ

รพ.๑ ในพื้นที่

จัดชุดทีมแพทย์ฉุกเฉิน

ชุดทีมแพทย์ฉุกเฉิน ออกปฏิบัติการกับเรือ / อากาศยาน

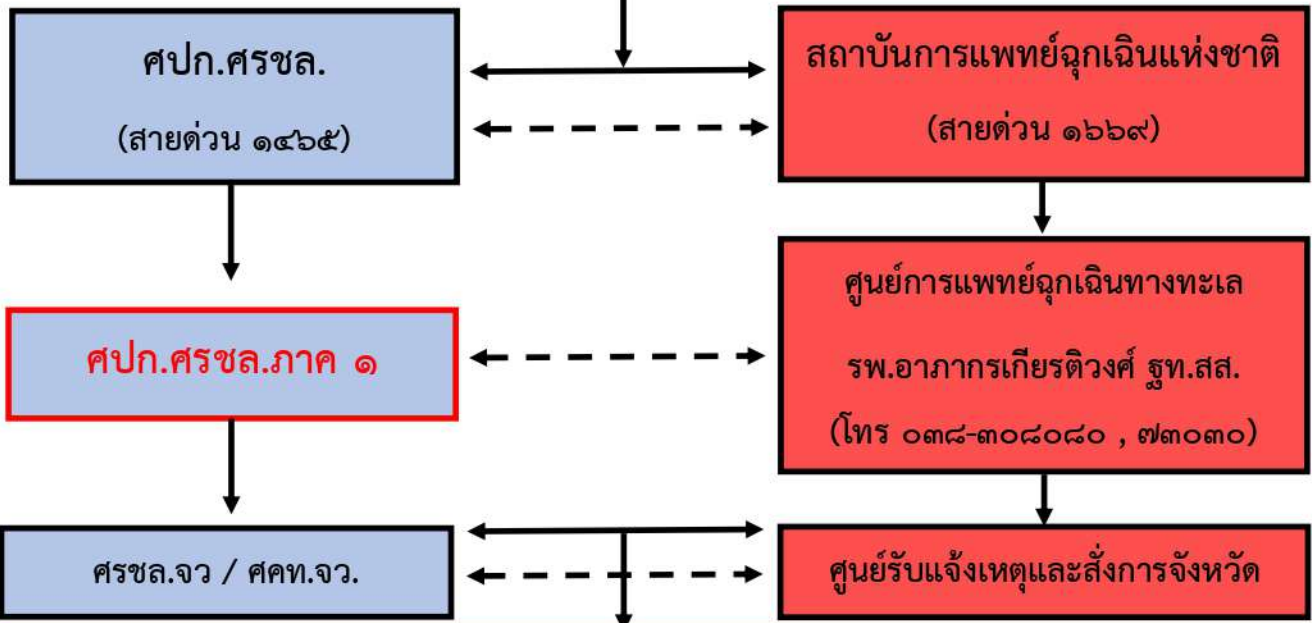
นำส่งการรักษาต่อ รพ.๑ ปลายทาง



ใช้กฎกระทรวงเมื่อต้น ระหว่างการนำส่งผู้ป่วยขึ้นท่าเทียบเรือ/อานจอด



ขั้นตอนการปฏิบัติ ผู้พบเหตุ / ผู้ป่วยฉุกเฉินวิกฤตหรือเหตุฉุกเฉินในพื้นที่ ศปก.ศรชล.ภาค ๑



- ๑ ศปก.ศรชล.ภาค ๑ รายงานเหตุการณ์ให้ หน.เวรอำนาจการปฏิบัติ ฯ ทราบ ในโอกาสแรก
  - ๒ ค้นหาابلที่เรือประสบเหตุ จากระบบติดตาม หรือข้อมูลจาก ศรชล.จว. / ศคท.จว.
  - ๓ แจ้งกลุ่มไลน์ วิทยูมุด้านวี แจ้งข่าว / Sriracha VTS ให้เรือใกล้เคียงช่วยค้นหา / เข้าช่วยเหลือ
  - ๔ แจ้งข้อมูลผู้ป่วยฉุกเฉิน/เบอร์โทรศัพท์ **ไลน์ แพทย์ฉุกเฉินทางทะเล** เพื่อประเมินอาการ กำหนดโรงพยาบาลในพื้นที่ กำหนดชุดปฏิบัติการทางการแพทย์ พร้อมอุปกรณ์ช่วยชีวิตขึ้นสูง และรถพยาบาลฉุกเฉิน ในพื้นที่ ร้องขอการสนับสนุนยานพาหนะ
  - ๕ แจ้ง เรือในบัญชีกำลัง มวก.ศรชล.ภาค ๑ หรือ ศปก.ทรม.๑ ขอรับการสนับสนุนเรือ/อากาศยาน ออกค้นหาช่วยเหลือ
  - ๖ ศปก.ศรชล.ภาค ๑ กำหนดตำบลที่จุดรับผู้ป่วยในทะเลด้วยระบบติดตามเรือ เพื่อเข้าช่วยเหลือ ณ จุดเกิดเหตุทางทะเล
  - ๗ ศรชล.จว./ศคท.จว. กำหนดเวลานัดหมาย และทำเรือหรือจุดจอดอากาศยาน รับทีมชุดปฏิบัติการทางการแพทย์ / ชุดปฏิบัติการทางน้ำ กำหนดจุดส่งผู้ป่วยเพื่อส่งต่อการรักษา อำนาจการปฏิบัติบริเวณท่าเรือ / จุดจอดอากาศยาน
  - ๘ รายงานเหตุการณ์เพิ่มเติม สรุปผลการปฏิบัติ แจ้งในไลน์ให้ผู้บังคับบัญชาทราบ
- |   |                          |
|---|--------------------------|
| ไลน์ ศรชล.ภาค ๑ งป.๖๖                     | ไลน์ ศปก.ศรชล.broadcast  |
| ไลน์ เรื่องสำคัญด้านยุทธการ ใน ศรชล.ภาค ๑ | ไลน์ poc ติดตามสถานการณ์ |