



สรุปผลการดำเนินการต่อต้านภัยคุกคาม ๙
ด้าน ระหว่าง ปี ๒๕๖๓ - ๒๕๖๕



ผลการดำเนินการต่อภัยคุกคาม ๙ ด้าน

สถิติ ปี ๖๓

พื้นที่	ค้นหา/ ช่วยเหลือ ผู้ประสบภัย	ประมง ผิดกฎหมาย	ลักลอบ เข้าเมือง/ ค้ามนุษย์	ยาเสพติด / สินค้าผิด กฎหมาย	ทำลาย สิ่งแวดล้อม	ป้องกัน/ บรรเทา สาธารณภัย	โจรสลัด	ก่อการร้าย	สินค้าสอง วัตถุประสงค์	อื่น ๆ	รวม
ศรีชล. ภาค ๑	๑๑๓	๒๔	๒	๑๔	๓					๗	๑๖๓
ศรีชล. ภาค ๒	๗๓	๕๗	๓	๔	๕					๕	๑๔๗
ศรีชล. ภาค ๓	๘๙	๕๕	๘	๒	๖					๙	๑๖๙
พื้นที่อื่น	๒	๓	๖	๕						๒	๑๘
รวม	๒๗๗	๑๓๙	๑๙	๒๕	๑๔					๒๓	๔๙๗



ผลการดำเนินการต่อภัยคุกคาม ๙ ด้าน

สถิติ ปี ๖๔

พื้นที่	ค้นหาและช่วยเหลือผู้ประสบภัย	ประมงผิดกฎหมาย	ลักลอบเข้าเมืองและการค้ามนุษย์	ยาเสพติด / สินค้าผิดกฎหมาย	ทำลายสิ่งแวดล้อม	ป้องกัน/บรรเทาสาธารณภัย	โจรสลัด	ก่อการร้าย	สินค้าสองวัตถุประสงค์	อื่น ๆ	รวม
ศรชล. ภาค ๑	๙๖	๑๖	๑	๕	๙					๑๗	๑๔๔
ศรชล. ภาค ๒	๖๖	๖๘		๕	๒					๕	๑๔๖
ศรชล. ภาค ๓	๖๑	๑๒	๑๔	๒๗	๒					๑๖	๑๓๒
พื้นที่อื่น	๔									๒	๖
รวม	๒๒๗	๙๖	๑๕	๓๗	๑๓					๔๐	๔๒๘



ผลการดำเนินการต่อภัยคุกคาม ๙ ด้าน

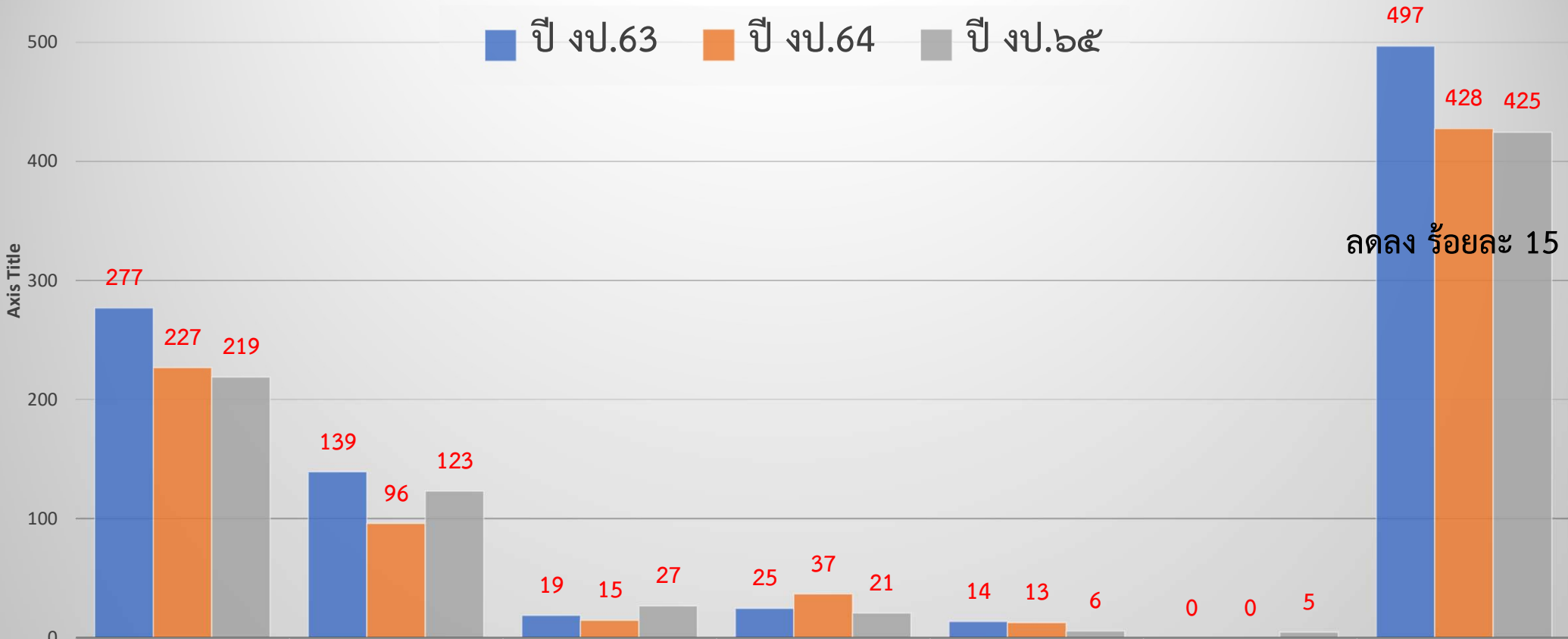
สถิติ ปี ๖๕

พื้นที่	การค้นหาและช่วยเหลือผู้ประสบภัย	การทำประมงผิดกฎหมาย	ค้ำมนุษย์/ลักลอบเข้าเมือง	ยาเสพติด / สินค้าผิดกฎหมาย	ทำลายสิ่งแวดล้อม	ป้องกัน/บรรเทาสาธารณภัย	โจรสลัด	ก่อการร้าย	สินค้าสองวัตถุประสงค์	อื่น ๆ	รวม
ศรีชล. ภาค ๑	๑๐๔	๒๑		๑	๓	๑				๖	๑๓๖
ศรีชล. ภาค ๒	๔๔	๘๗		๒	๑	๒				๗	๑๔๓
ศรีชล. ภาค ๓	๗๑	๑๕	๒๗	๑๘	๒	๒				๑๑	๑๔๖
พื้นที่อื่น											
รวม	๒๑๙	๑๒๓	๒๗	๒๑	๖	๕				๒๔	๔๒๕



จำนวนเหตุการณ์ภัยคุกคาม ๙ ด้าน เปรียบเทียบ งบ. 63 - 65

■ ปี งบ.63 ■ ปี งบ.64 ■ ปี งบ.๖๕



ปี	ช่วยเหลือผู้ประสบภัย	ประมงผิดกฎหมาย	ค้ามนุษย์	ยาเสพติด	ทำลายสิ่งแวดล้อม	บรรเทาสาธารณภัย	รวม
ปี งบ.63	277	139	19	25	14	0	497
ปี งบ.64	227	96	15	37	13	0	428
ปี งบ.๖๕	219	123	27	21	6	5	425